

Robot Structural Analysis 2012 Essentials training (3 dagen)

DAG 1*

Algemeen

- User Interface
- Instellingen
- Object Inspector
- Modelleren geometrie (balken, kolommen en platen)
- Edit commando's
- Invoeren van belastingen - basis (knoop, staaf,...)
- Maken van belastingcombinaties

DAG 2**

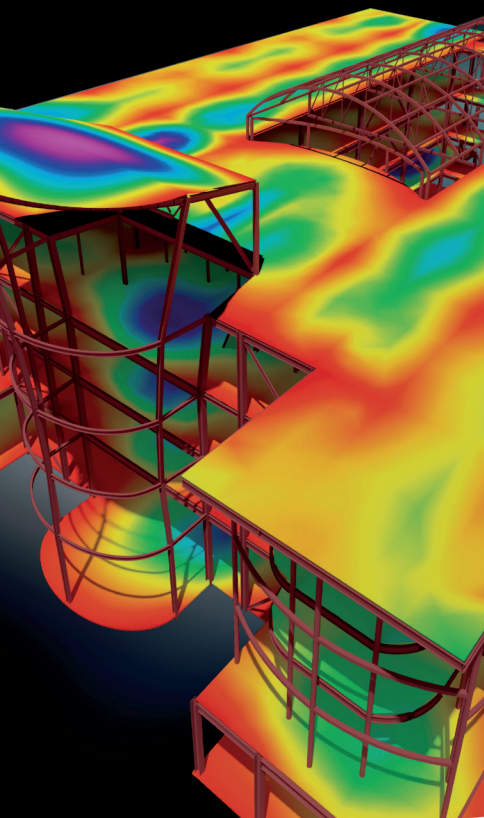
Ontwerp van staal

- Geavanceerde attributen / Staal (offsets, trek-/drukstaven,...)
- Member Type definition
- Verificatie van staalprofielen
- Geoptimaliseerd ontwerp
- Ontwerp van verbindingen

DAG 3**

Ontwerp van beton

- Member Type definition
- Ontwerp van balken
- Ontwerp van kolommen
- Meshing Options / Basis (meshing en panel calculation models)
- Ontwerp van wapening in platen



Voor meer informatie over deze training, neem contact op met Inge Claessens op het nummer +32 (0) 52/45 72 62

i-Theses BVBA
Spinnerijstraat 14
9240 Zele
T: +32 (0)52 45 72 62
F: +32 (0)52 45 72 63

info@i-theses.com
www.i-theses.com

Vereiste voorkennis: Basisprincipes sterkteleer en stabiliteit
(*) Dag 1 is een verplichte module
(**) Dag 2 kan gevolgd worden zonder dag 3 en vice versa